

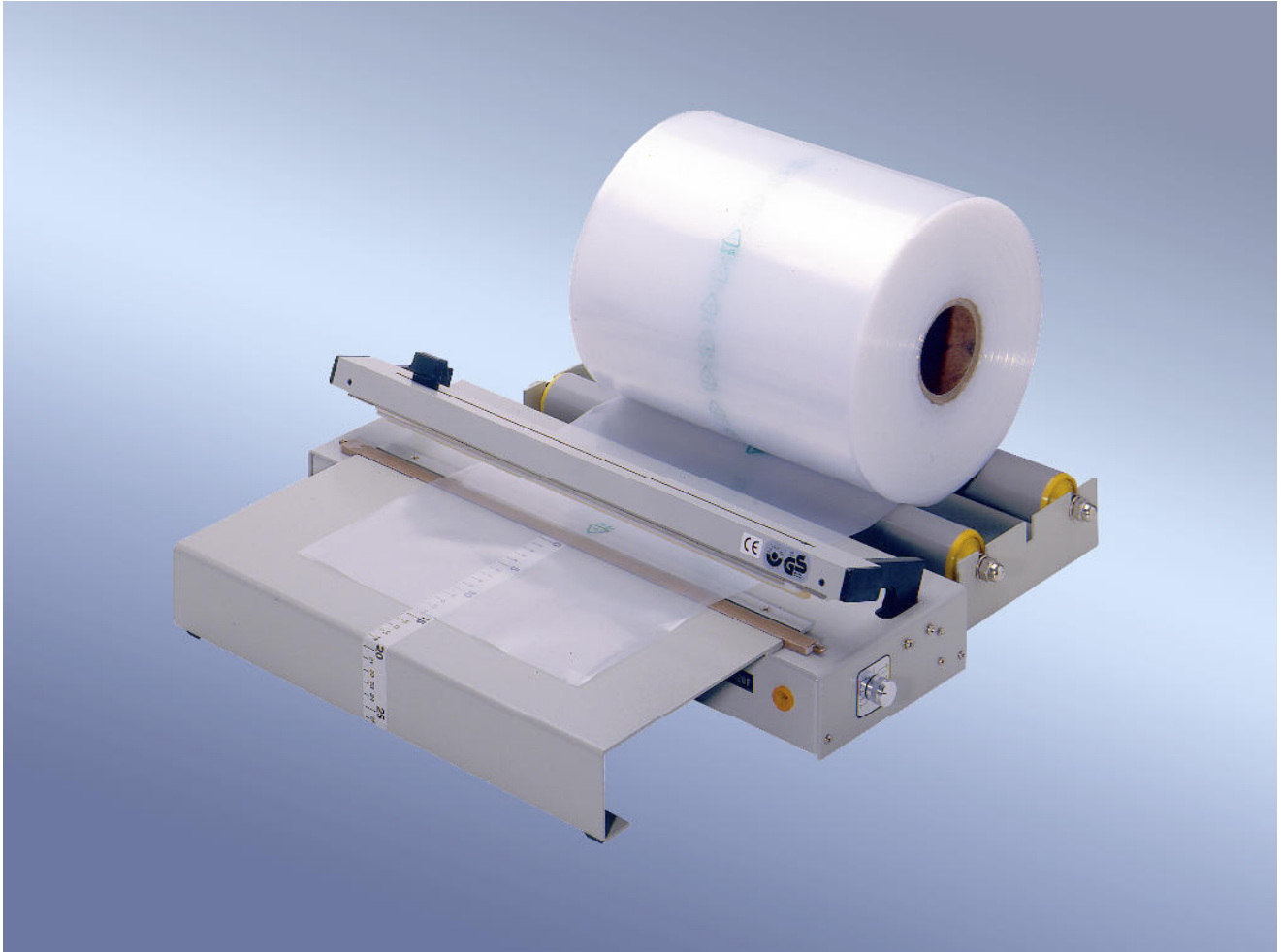
®



KUNSTSTOFF-FOLIENSCHWEISSGERÄTE

F / FSV

Tischschweißgeräte Fußbedienung (mit Kette und Fußpedal)



polystar® 420 FSV mit Anstecktisch und Folienabroller



230 FSV mit Anstecktisch



420 FSV mit Tischgestell



230 FSV m. Magazin + AT

www.polystar-hamburg.de
eMail: info@polystar-hamburg.de



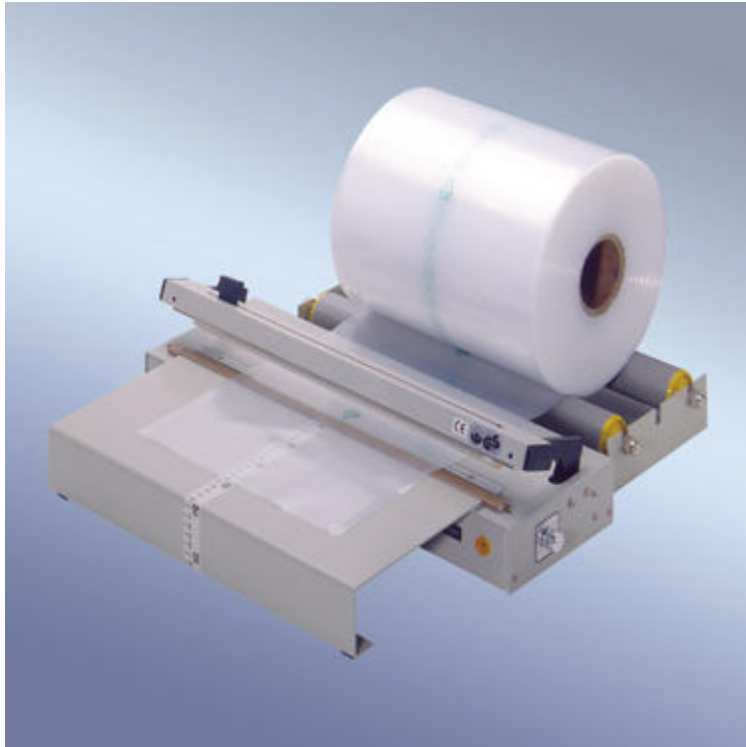
RISCHE + HERFURTH GMBH
Maschinen- und Apparatebau

Kedenburgstraße 53-59, 22041 Hamburg
Telefon +49 40 65 69 03-0
Telefax +49 40 65 61 890



KUNSTSTOFF-FOLIENSCHWEISSGERÄTE

Hier wird zusammengeschweißt, was zusammengehört!



Einsatzgebiet:

Ob in der Werkstatt oder im Ersatzteillager ... Hiermit wird alles luft- und wasserdicht verpackt, was nicht niet- und nagelfest ist: Schrauben, Kugellager, Elektromaterial, Röhren, Klischees ... Einfach die **polystar®** Tischschweißgeräte an eine 230 V Steckdose anschließen und schon kann es losgehen. Eine extra Anlernzeit brauchen Sie nicht - so einfach kann verschweißen sein.

Bedienung:

Diese **polystar®** Tischschweißgeräte arbeiten nach dem Wärmeimpulsverfahren, d.h. sie sind sofort einsatzbereit. Die Bedienung ist einfach und erfordert keine Anlernzeit. Das zu verschweißende Folienmaterial wird auf die Schweißschiene gelegt. Der obere Andruckbalken wird durch die Betätigung des Fußpedals geschlossen und der Wärmeimpuls wird ausgelöst. Der Schweißimpuls wird durch eine stufenlos regelbare Schweißzeitelektronik gesteuert. Der Schweißvorgang ist nach Erlöschen der gelben Kontrollleuchte erfolgt; sofort im Anschluss daran beginnt die Kühlzeitphase, in der das Folienmaterial unter Druck abkühlen muss.

Schneidvorrichtung

Die Geräte **polystar®** 230 FSV, 420 FSV und 580 FSV sind mit einer Schneidvorrichtung ausgestattet. Mit dieser Schneidvorrichtung können Sie sich von der Folienrolle Beutel in individuellen Längen herstellen. Die manuelle Betätigung der Schneidvorrichtung erfolgt während des Schweißvorganges.

Sonderausstattung

Ergänzt um einen Anstecktisch, einen Folienabroller oder ein Folienrollen-Magazin werden diese **polystar®** Tischschweißgeräte bestimmt auch bei Ihnen schnell zu unentbehrlichen Helfern.



Technische Daten			
polystar®	230 F*/FSV**	420 F*/FSV**	580 F*/FSV**
Schweißnahtlänge, max.	250 mm	440 mm	600 mm
Schweißnahtbreite	1,5 mm	1,5 mm	1,5 mm
Durchgang	40 mm	40 mm	40 mm
Stromaufnahme	0,6 A	1,2 A	1,3 A
Stromverbrauch	0,1 kWh	0,3 kWh	0,3kWh
Abmessungen	390 x 180 x 150 mm	580 x 180 x 150 mm	740 x 180 x 150 mm
Nettogewicht	5,8 kg	8,6 kg	10,4 kg
Netzanschluss	230 V/50 Hz	230 V/50 Hz	230 V/50 Hz
<i>F* = ohne Schneidvorrichtung FSV** = mit Schneidvorrichtung</i>			
Lieferung aller Geräte mit 3 m Anschlusskabel, Maße und Gewichte in ca. Angaben. Technische Änderungen vorbehalten.			